

## BL-GLOBAL 50

Juli 2019

### Management Report

Joël Reuland  
Fondsmanager



Im Juli sorgte die überraschende Ankündigung neuer geldpolitischer Lockerungsmaßnahmen in der Eurozone dafür, dass die Renditen an den Anleihemärkten weiter nachgaben. So sank die Rendite für 10-jährige Staatsanleihen in Deutschland von -0,33 % auf -0,44 %, in Frankreich von -0,01 % auf -0,19 %, in Spanien von 0,39 % auf 0,28 % und in Italien von 2,10 % auf 1,54 %. In den USA blieb die Rendite auf 10-jährige Treasury Bonds mit einem leichten Anstieg von 2,01 % auf 2,02 % nahezu unverändert. Per Ende Juli betrug die mittlere Endfälligkeitsrendite des Anleihenteils -0,8 % (Benchmark: +0,1 %), die modifizierte Duration lag bei 4,3 (Benchmark: 8,3).

Im Juli erreichte der MSCI All Country World Index Net Total Return in Euro nach einem Anstieg um 2,6 % im Monatsverlauf ein neues Allzeithoch. Der Leitindex für internationale Aktien profitierte von der positiven Entwicklung der US-Börse, wo der S&P 500 um 1,3 % (in USD) gestiegen war und erstmals in seiner Geschichte über 3000 Punkten lag. Der Stoxx 600 in Europa und der Topix in Japan stiegen um 0,2 % (in EUR) bzw. 0,9 % (in JPY), während der MSCI Emerging Markets um 1,7 % sank (in USD).

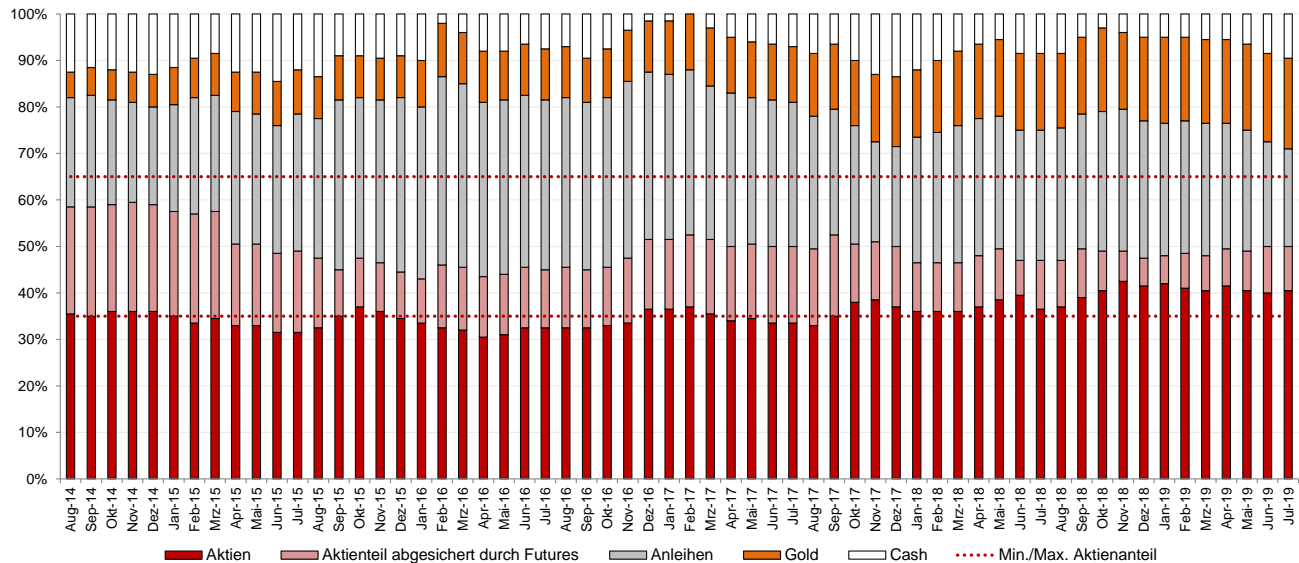
Innerhalb der Anleiheposition wurden 2022 fällig werdende Bundesanleihen durch eine Fälligkeit 2024 ersetzt, um den negativen Zinseffekt von Laufzeiten unter drei Jahren zu begrenzen. Die Duration des Portfolios stieg dadurch von 4,0 auf 4,3. Da immer mehr Schuldtitel negative Endfälligkeitsrenditen aufweisen, wurde der Anleihenanteil verringert und beträgt nur noch 21 % des gesamten Portfoliowerts gegenüber einer strategischen Gewichtung von 45 %. Die Streuung des Portfolios wird erzielt durch ein Bruttoengagement in Aktien von 50 %, die teilweise Deckung des Aktienrisikos durch den Verkauf von Terminkontrakten auf Börsenindizes (9,5 %), Währungspositionen in den Fluchtwährungen Schweizer Franken und japanischer Yen von 2 % bzw. 6 % und Positionen in Gold und Silber von 19,5 % (maximale Gewichtung laut Fondsprospekt 25 %).

## BL-GLOBAL 50

Juli 2019

### Aktuelles Portfolio

#### Asset Allocation



	Strategisch	Juni 19	Juli 19	+/- <sup>1</sup>
Aktien Europa	17,5	30,5	30,0	-0,5
Aktien USA	15,0	10,0	10,5	0,5
Aktien Japan	5,0	6,0	6,0	
Aktien Asien ex-Japan	9,5	3,5	3,5	
Aktien Lateinamerika	3,0			
<b>Total Aktien</b>	<b>50,0</b>	<b>50,0</b>	<b>50,0</b>	<b>0,0</b>
EURO Anleihen	40,0	22,5	21,0	-1,5
US Anleihen				
Anleihen Schwellenländer	5,0			
<b>Total Anleihen</b>	<b>45,0</b>	<b>22,5</b>	<b>21,0</b>	<b>-1,5 ▼</b>
EUR CASH	5,0	1,0	1,0	
USD CASH				
Andere Währungen		7,5	8,5	1,0
<b>Cash</b>	<b>5,0</b>	<b>8,5</b>	<b>9,5</b>	<b>1,0 ▲</b>
<b>Gold</b>		<b>19,0</b>	<b>19,5</b>	<b>0,5 ▲</b>
<b>Aktien-Futures</b>		<b>-10,0</b>	<b>-9,5</b>	<b>0,5</b>
<b>Netto Aktiengewichtung</b>		<b>40,0</b>	<b>40,5</b>	<b>0,5 ▲</b>

#### Performance<sup>2</sup>

	Seit 31/12/18	2018	2017	2016	2015	2014
Fonds (B Anteile)	10,1%	-1,8%	1,9%	0,1%	7,2%	9,0%
Index	8,7%	-6,6%	3,7%	2,4%	2,8%	6,4%
Quartil	2	1	4	4	1	2

	Seit 31/12/18	1 Monat	6 Monate	1 Jahr	3 Jahre	5 Jahre
Fonds (B Anteile)	10,1%	1,2%	7,7%	7,2%	7,8%	24,4%
Index	8,7%	1,1%	5,1%	1,5%	7,2%	13,4%
Quartil	2	2	1	1	3	1

#### Allgemeine Informationen

Aktiva	331 mio EUR
Umschlagshäufigkeit 2018 <sup>3</sup>	19%
TER 2018	1,32%
ISIN Code (B Anteile)	LU0048292808

<sup>1</sup> Entwicklung gegenüber dem Vormonat

<sup>2</sup> Quelle: Lipper  
Benchmark: Lipper Global Mixed Asset EUR Balanced Global

<sup>3</sup> Min. (Käufe, Verkäufe) / Durchschnitt der Nettoaktiva

BL ist ein Fonds nach luxemburgischem Recht und wurde von der Banque de Luxembourg als Betreiber aufgelegt. Die hier aufgeführten Daten werden nur zu Informationszwecken veröffentlicht. Zeichnungen in Anteile dieses Teilfonds können nur auf der Grundlage des letzten Prospektes, des Zeichnungsantrages, des jüngsten Geschäftsberichtes sowie des letzten Halbjahresberichtes, sofern dieser nach dem letzten Geschäftsbericht erschienen ist, erfolgen. Die Wertentwicklung der Vergangenheit bietet keine Garantie für die zukünftige Wertentwicklung. Die Teilfonds BL unterliegen der Kontrolle der CSSF.