

BL-GLOBAL 75

Juli 2019

Management Report

Joël Reuland
Fondsmanager



Im Juli sorgte die überraschende Ankündigung neuer geldpolitischer Lockerungsmaßnahmen in der Eurozone dafür, dass die Renditen an den Anleihemärkten weiter nachgaben. So sank die Rendite für 10-jährige Staatsanleihen in Deutschland von -0,33 % auf -0,44 %, in Frankreich von -0,01 % auf -0,19 %, in Spanien von 0,39 % auf 0,28 % und in Italien von 2,10 % auf 1,54 %. In den USA blieb die Rendite auf 10-jährige Treasury Bonds mit einem leichten Anstieg von 2,01 % auf 2,02 % nahezu unverändert. Per Ende Juli betrug die mittlere Endfälligkeitsrendite des Anleihenteils -0,8 % (Benchmark: 0,1 %), die modifizierte Duration lag bei 4,9 (Benchmark: 8,3).

Im Juli erreichte der MSCI All Country World Index Net Total Return in Euro nach einem Anstieg um 2,6 % im Monatsverlauf ein neues Allzeithoch. Der Leitindex für internationale Aktien profitierte von der positiven Entwicklung der US-Börse, wo der S&P 500 um 1,3 % (in USD) gestiegen war und erstmals in seiner Geschichte über 3000 Punkten lag. Der Stoxx 600 in Europa und der Topix in Japan stiegen um 0,2 % (in EUR) bzw. 0,9 % (in JPY), während der MSCI Emerging Markets um 1,7 % sank (in USD).

Nach der hervorragenden Performance der US-Börsen wurde die Gewichtung US-amerikanischer Aktien von 21 % auf 19 % reduziert. Ansonsten wurde der Aktienanteil nicht verändert.

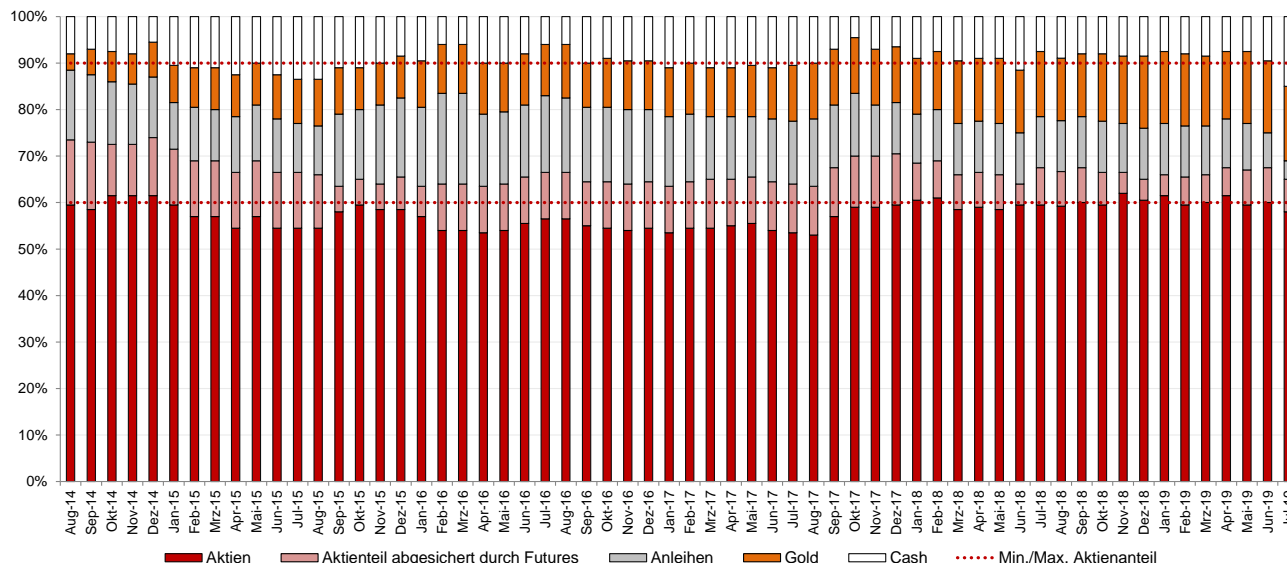
Da immer mehr Schuldtitel negative Endfälligkeitsrenditen aufweisen, wurde der Anleihenanteil weiter verringert und beträgt nur noch 4 % des gesamten Portfoliowerts gegenüber einer strategischen Gewichtung von 25 %. Die Streuung des Portfolios wird erzielt durch ein Bruttoengagement in Aktien von 65 %, die teilweise Deckung des Aktienrisikos durch den Verkauf von Terminkontrakten auf Börsenindizes (7 %), Währungspositionen in den Fluchtwährungen Schweizer Franken und japanischer Yen von 2 % bzw. 8 % und eine Gold-Position von 16 %.

BL-GLOBAL 75

Juli 2019

Aktuelles Portfolio

Asset Allocation



	Strategisch	Juni 19	Juli 19	+/- ¹
Aktien Europa	26,5	35,0	34,5	-0,5
Aktien USA	22,5	21,0	19,0	-2,0
Aktien Japan	7,5	7,5	7,5	
Aktien Asien ex-Japan	14,0	4,0	4,0	
Aktien Lateinamerika	4,5			
Total Aktien	75,0	67,5	65,0	-2,5 ▼
EURO Anleihen	22,5	7,5	4,0	-3,5
US Anleihen				
Anleihen Schwellenländer	2,5			
Total Anleihen	25,0	7,5	4,0	-3,5 ▼
EUR CASH		1,5	2,0	0,5
USD CASH			3,0	3,0
Andere Währungen		8,0	10,0	2,0
Cash		9,5	15,0	5,5 ▲
Gold		15,5	16,0	0,5 ▲
Aktien-Futures		-7,5	-7,0	0,5
Netto Aktiengewichtung		60,0	58,0	-2,0 ▼

Performance²

	Seit 31/12/18	2018	2017	2016	2015	2014
Fonds (B Anteile)	13,6%	-3,1%	5,1%	0,9%	9,8%	12,5%
Index	12,3%	-9,2%	6,8%	3,0%	5,0%	7,2%
Quartil	2	1	4	4	1	1

	Seit 31/12/18	1 Monat	6 Monate	1 Jahr	3 Jahre	5 Jahre
Fonds (B Anteile)	13,6%	1,4%	10,1%	7,8%	13,7%	37,3%
Index	12,3%	1,4%	6,9%	1,2%	13,1%	21,9%
Quartil	2	2	1	1	3	1

Allgemeine Informationen

Aktiva	570 mio EUR
Umschlagshäufigkeit 2018 ³	13%
TER 2018	1,31%
ISIN Code (B Anteile)	LU0048293368

¹ Entwicklung gegenüber dem Vormonat

² Quelle: Lipper
Benchmark: Lipper Global Mixed Asset EUR Aggressive Global

³ Min. (Käufe, Verkäufe) / Durchschnitt der Nettoaktiva